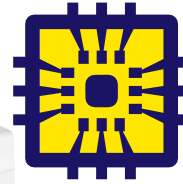


**ACCESS  
CONTROL**



**DIGITAL  
VIDEO**



**APOLLO**  
intelligent security solutions



**BUILDING  
AUTOMATION**



*O sistema de Segurança de sua edificação somente será bom se proporcionar informação de qualidade. Por que comprometer a tranquilidade quando muito pode estar em jogo? Tenha o controle – saiba onde vão as pessoas, quando e por quê. Saiba o que ocorre e tenha uma visão global para auditoria e investigação. Monitore os sistemas de sua organização. Escolha um sistema de seja confiável para as instalações mais sensíveis no mundo todo. Escolha APACS, uma ferramenta global para missão crítica.*

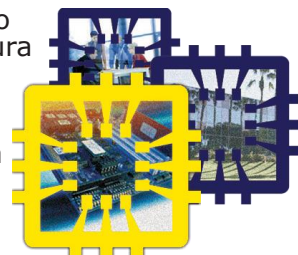
O sistema de controle de Acesso e alarmes (APACS) da Apollo Security é resultado de anos de investigação, pesquisa e desenvolvimento, que conta com a colaboração de profissionais que operam nas instalações mais seguras do mundo. APACS constitui a base de um sistema flexível e robusto, que satisfaz às necessidades e provê soluções que vão desde proteção de perímetro, até instalações em nível global totalmente integradas.

**Integração**

Não se limite a impor que o controle de Acesso esteja a cargo de todo o seu sistema de segurança. APACS é compatível com uma ampla gama de gravadores de vídeo digital e de rede (DVR / NVR) em uma interface única e consolidada. APACS possui integração com gravadores dos fabricantes Panasonic, Samsung, Pelco, Vicon, Verint, Hukivision, Geutebruck, Salient y Milestone, assim como com os produtos ApolloVideo y ApolloVision. Seu cliente OPC permite ainda a supervisão e controle da infraestrutura de uma edificação, fazendo com que elementos de automação, por exemplo sensores de temperatura, passem a ser objetos sob seu controle e supervisão.

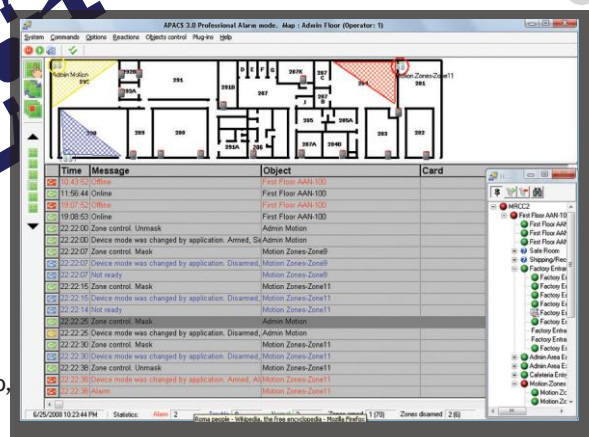
**Segurança com alto nível de confiança**

Sendo utilizado em alguns dos lugares mais seguros do mundo, incluindo instalações militares, plantas de energia nuclear, refinarias e infraestrutura crítica, APACS tem demonstrado enorme competência na gestão, supervisão e controle, sem impor interface que não seja amigável ao usuário. Suas funcionalidades como integração com Windows Active Directory, o armazenamento centralizado de templates de biometria, e a total aderência ao padrão de gestão de identidade FIPS 201, entregam tranquilidade a quem confia ao APACS a proteção de suas instalações.



# Acesso e monitoramento

APACS oferece controle total ao pessoal de segurança do local, e uma visão completa do estado do sistema. Usando o console de modo alarme, a equipe pode ver facilmente a atividade de acesso e status de alarme em tempo real. Mapas interativos personalizáveis podem ser configurados para exibir automaticamente os eventos de maior prioridade no sistema, para que o pessoal de segurança possa reagir com a máxima eficiência. O rastreamento avançado de usuários permite a identificação e localização com base na atividade de acesso. Exibição automática de informações do portador de cartão nos pontos de acesso selecionados, com correspondência das credenciais com as informações armazenadas no banco de dados do titular do cartão são facilmente executados. A configuração e permissões são flexíveis. Permite simplificar as tarefas variadas de acordo com a função de cada estação de trabalho, incluindo divisão de supervisão, restrição de controles e comandos ou modo de mapa em tela cheia para telas de status da sala de controle.



# Próxima generación Soporte de hardware

APACS es compatible con la plataforma de hardware más nueva de Apollo, la serie ASP, un controlador integrado de agrupamiento de red de próxima generación. Esta nueva familia de dispositivos permite la comunicación entre dispositivos para formar un clúster inteligente que coordina el acceso y gestiona otras funciones sin conexión al software. Proporcionar una ruta única para el host a través de un maestro de clúster optimiza el tráfico de la red y tiene la capacidad de realizar copias de seguridad de hardware.

Los sistemas Apollo también admiten una gama de otros dispositivos, incluidos módulos de entrada / salida, interfaces de control de ascensores, dispositivos de retransmisión de alta seguridad y más. Múltiples tecnologías de lectura que incluyen Proximity, Biometric, Smart Card, Magnetic Stripe, OSDP Secure Channel, así como torniquete, barrera, mantrap, sistemas de bloqueo de pernos de prisión también son compatibles.

# Recursos humanos

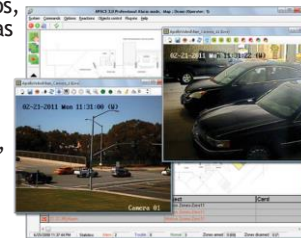
No solo asigne acceso a los usuarios, tome el control de sus recursos humanos y contratistas manteniendo una base de datos completamente configurable de datos de usuario con campos personalizables y con capacidad de búsqueda. El sistema APACS no solo permite hasta 50 niveles de acceso nativos por tarjeta, sino que la descarga inteligente solo carga tarjetas a los controladores a los que tiene acceso la tarjeta, lo que permite una utilización máxima de la memoria. Las oficinas emisoras de tarjetas también apreciarán las capacidades completas de credencialización con una instalación avanzada de diseño de tarjetas. Asigne múltiples tarjetas y diseños al personal y asigne fácilmente niveles de acceso según la asignación del grupo. Mantenga un registro de datos completo con hasta 100 campos definidos por el usuario para cada registro que se pueda usar para informes y búsquedas. Las características de inscripción en la tarjeta FIPS 201 permiten la lectura de información personal de la tarjeta, incluido el nombre y la foto, además de los números de tarjeta (Sistema, Sitio y Credencial). Compatibilidad con métodos de inscripción sencillos, como la licencia de conducir y los escáneres de pasaportes.



# Características

## Integración con CFTV

A Interface de vídeo universal APACS fornece uma configuração comum e uma interface de visualização unificada para todos os DVRs / NVRs suportados, com visualização e controle de mapas da estação de monitoramento, e recuperação de vídeo de eventos e relatórios consolidados. Suporte para uma ampla gama de fabricantes que inclui Salient, Bosch, Hikvision, Panasonic, Pelco, Vicon, Samsung, Verint, e Milestone ..



## Interface web e leitor móvel Android

O cliente baseado em navegador para desktop, tablets ou dispositivos móveis fornece relatórios, controle, monitoramento e gerenciamento de cartões sem requerer instalação local. Painel de controle da web personalizável pelo usuário com grades e gráficos para análise do sistema. O aplicativo Android Mobile Reader fornece funções de verificação, acesso e frequência.

## Gestão de visitantes

Monitoramento de visitantes com interface web que inclui pré-cadastro, visualização completa de agendamentos, controle de acompanhantes por leitora e relatórios pré-configurados para uma fácil descrição dos visitantes em suas instalações. Interface opcional para o software Easy Lobby™ Visitor Management.

## Suporte Biométrico Avançado

Armazenamento de vários modelos biométricos no banco de dados APACS com download automático para leitores de geometria da mão, impressão digital e reconhecimento facial. Registro fácil de usuários de qualquer estação credenciada. Suporte para leitores biométricos Suprema, Morpho Sigma, Bioscrypt / L1 e Schlage.

## Destaques do Sistema Apollo

- Relatórios com todas as funções, incluindo relatórios pré-configurados para gerenciamento de visitantes e presença de pessoas.
- A criptografia AES de 256 bits protege todas as senhas de banco de dados e comunicações de dados de rede, suporte a IPv6.
- Suporte para Bancos de Dados Microsoft SQL Server e Oracle.
- Suporte SMTP para notificações, por email, de eventos do sistema.
- Cliente OPC Alarmes / Eventos para enviar mensagens personalizadas para o APACS a partir de equipamentos, sensores e outros componentes de automação que suportam esse protocolo. Escrita de dados OPC para sistemas de controle.
- Conexão única compatível com o Windows Active Directory.
- Webservices API permite a interface de terceiros para eventos, cartões, controle e fluxo.
- Interface de alto nível para sistemas de elevadores com chamada antecipada dos fabricantes Otis, Kone e Thyssen
- Definição de limite de utilização, para controlar o número de vezes que um cartão é usado antes de expirar
- Nível de ameaça para alterar de maneira automática os parâmetros de segurança diante de situações em que ameaças ao site estejam mais evidentes. Modifica para outras definições de parâmetros a aplicação de regras de negócios como identificação requerida para acesso, rotas, etc

## Poderosa Gestão de Identidade

O módulo de design de credenciais integrado com todas as demais funções inclui manipulação avançada de fotos, com processamento de imagens em lote e conversão / modificação automática. Múltiplos layouts, designação por função, códigos de barras e gravação de tarja magnética são suportados.



## Global Anti-Passback & Mustering

Controle global de acessos com checagem de antidupla passagem (anti-passback), incluindo controle quantitativo e temporal de ocupação (máxima / mínima, abrir / fechar, alarmar). Reações e intervenções automáticas, ou manuais pelo operador.

Definição de rotas de acesso e funções de eclusas

Rotina de evacuação e verificação da chegada de pessoas a locais seguros em caso de emergência.

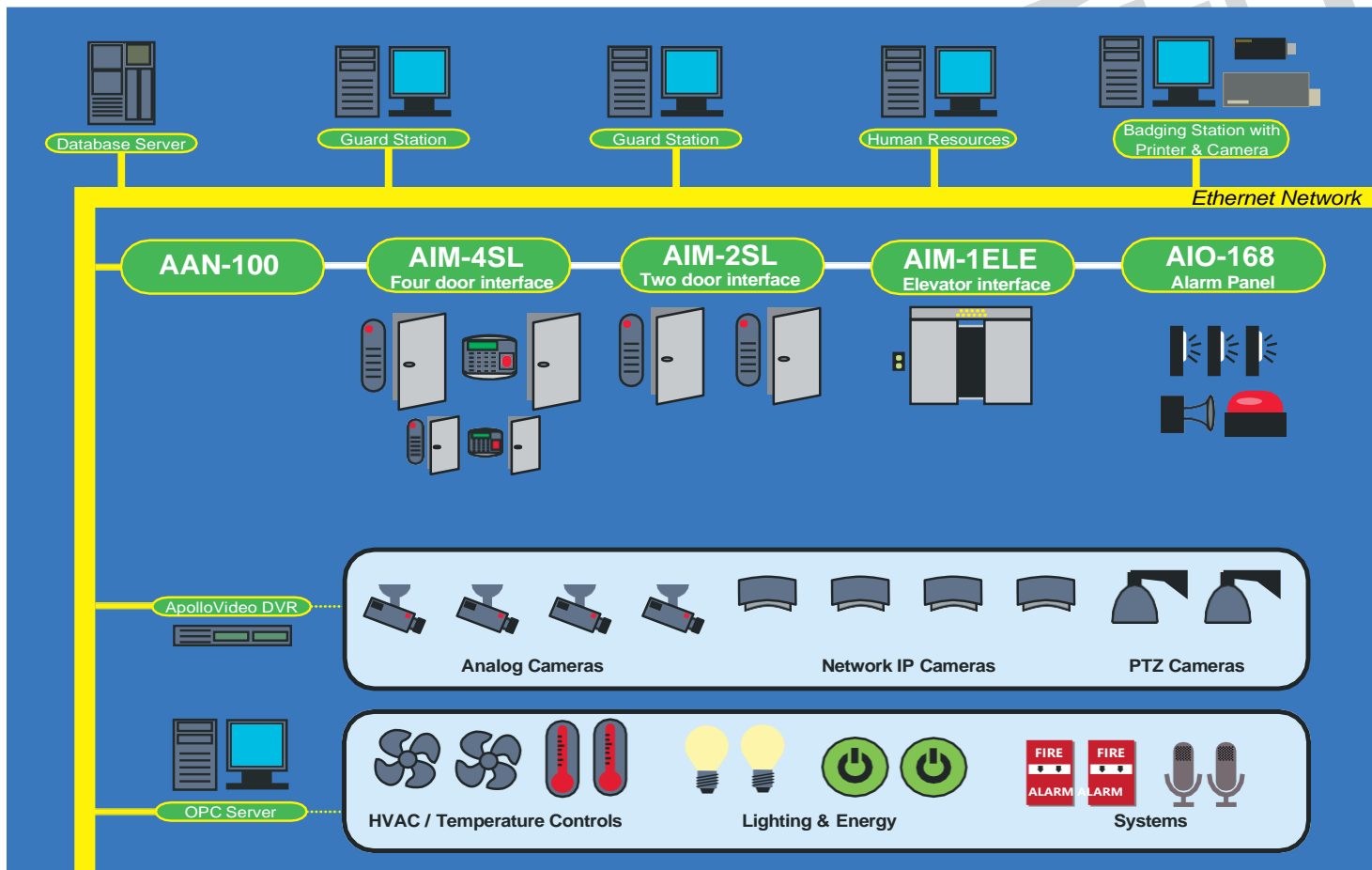
# Referências

APACS tem sido provadoe aprovadoem todo o mundo, em alguns dos locais mais exigentes:

- Americas:** Amtrak, Los Alamos National Laboratory, Yale University, Selected Nuclear Power Facilities, United States Army, Mitsubishi, Motorola, Pemex, Vivo/Telefonica, LATAM Airlines
- Asia Pacific:** Air New Zealand, ASB Bank, NZ Post, NSW Police, Hitachi Data Systems, Shell Seraya, Sony Singapore, Singapore Refining Company
- Middle East & Africa:** Abu Dhabi British Petroleum, Coca-Cola (KSA, Nigeria), National Bank of Kuwait, Egypt Telecom, Arabian Gulf University
- Europe:** Dell Computer Poland, IKEA, AstraZeneca (Sweden, France), Czech Armed Forces, Czech National Police, FOXConn, Estonian National Prison System, ENI S.p.A., Mazeikiiai Nafta Refinery, BTC Pipeline

## Requisitos de Sistema

	Database/Hardware Server	Client Station (Monitoring, Badging)
Processor	Intel Xeon 1.88 GHz or higher	Core Duo Intel 1.6 GHz or higher
Memory	10 GB DDR2 667 MHz Memory (minimum)	4 GB Memory (minimum)
Hard Drive (min. free space)	100 GB (SSD Recommended)	50 GB (SSD Recommended)
Network Card	Gigabit Ethernet	Gigabit Ethernet
Graphics card	16 MB Memory XGA	16 MB Memory XGA
Database	MS SQL 2014 (Express Included), MS SQL 2012, MS SQL 2008R2, Oracle 10g/11g R2/12c	MS SQL 2014 (Express Included), MS SQL 2012, MS SQL 2008R2, Oracle 10g/11g R2/12c
Operating System	Microsoft Windows 2012 R2/2008 R2/Windows 10 Pro-Ult-Ent/Windows 7 Pro-Ult-Ent	Microsoft Windows 2012 R2/2008 R2/Windows 10 Pro-Ult-Ent/Windows 7 Pro-Ult-Ent



## APACS Pro

Inclui um pacote de software avançado de gerenciamento de segurança. Integra o controle de acesso a equipamentos de vídeo analógico e digital, sistemas de gestão de visitantes, sistemas de controle de iluminação e HVAC, endereços públicos e sistemas de paging. O mecanismo de reação do APACS Pro fornece uma poderosa interface de programação para possibilidades ilimitadas de integração. Inclui todas as características da versão Standard do APACS, somadas a outras especiais.

- Controle de DVR/CFTV
- HVAC e automação predial através de OPC
- Mecanismo de máscara de mensagem / reação para o controle avançado da solução, tanto em nível hardware como de software
- Plantas gráficas personalizadas e atualizadas em tempo real, de acordo com estado e eventos
- Verificação de vídeo ao vivo
- Assinalação de níveis de Acesso de forma automática para grupos de usuários

## APACS Standard

Controle completo do sistema com capacidade adicional de exibir eventos e estado de hardware em mapas gráficos e interativos nas estações de trabalho. Para facilitar a gestão de credenciais de forma integrada ao Acesso, todas as funções operam de forma unificada, em uma base de dados única. Rondas de vigilantes completa, com utilização de todos os objetos do sistema.

- Mapas gráficos e interativos personalizados, com ícones criados pelo usuário, permissões e formatos de armazenamento
- Módulo completo de desenho de credenciais, com tratamento fotográfico avançado
- Rastreamento de visitantes em tempo real
- Gestão de anti-passback de forma local, global, ou temporizada
- Recuperação de vídeo com um único clique no evento
- Suporte a diversos tipos de biometrias

### PROGRAM UPDATES - Version 3.9

- Suporte a ASP com OSDP Secure Channel
- Suporte para Elevadores HLI
- API de serviços Web
- APACS Web Client
- Suporte para credenciais FIPS
- Nível de ameaças, limite de uso, modo sabático para ASP
- Atribuir acesso por relé ou área

3610 Birch Street  
Newport Beach, CA 92660-2619, USA  
Tel: +1 949 852 8178 Fax: +1 949 852 8172  
www.apollo-security.com

